

Imię	Nazwisko

# ZADANIE.01

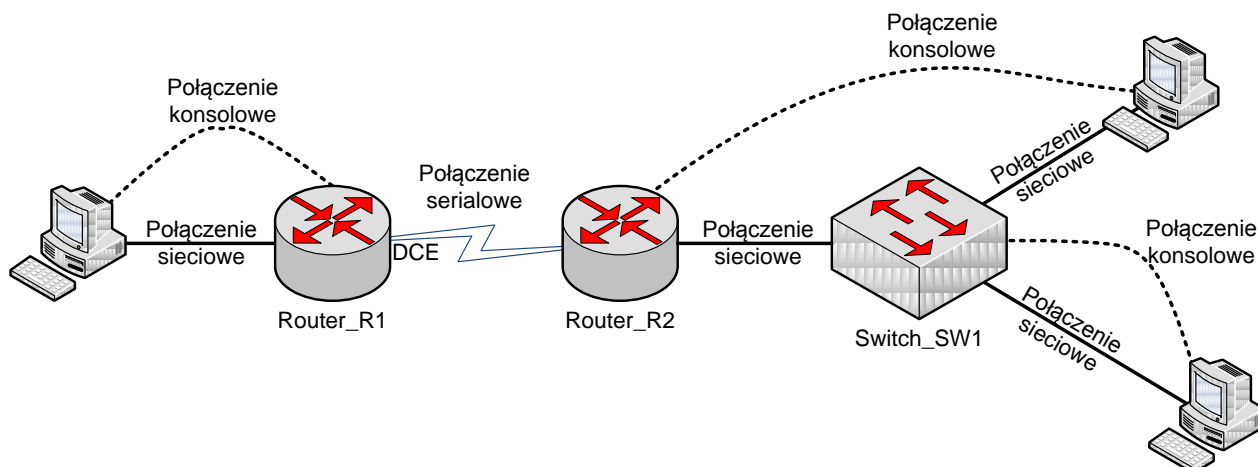
## Budowa sieci laboratoryjnej

**Konfiguracja połączenia z urządzeniami, CLI, konfiguracja interfejsów, routing statyczny, sprawdzanie i zarządzanie konfiguracją.**

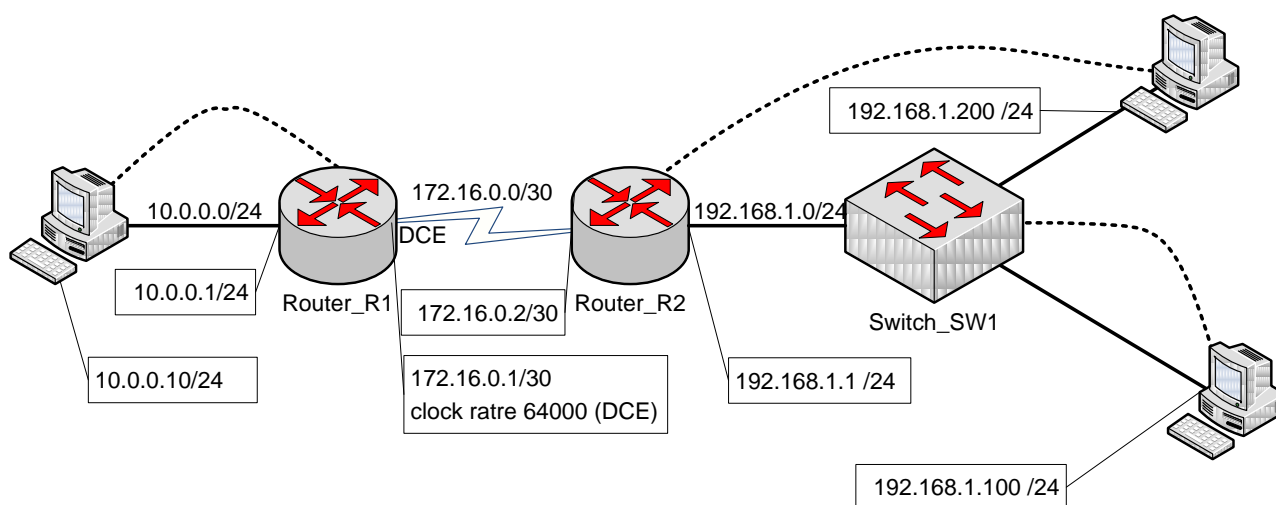
# 1. Budowa sieci laboratoryjnej

## Zadanie

- Zbudować sieć laboratoryjną zgodnie z przedstawioną poniżej topologią.



- Skasowanie konfiguracji startowej urządzeń.
- Wprowadzić adresację sieci laboratoryjnej.



- Implementacja routingu statycznego.
- Zarządzanie konfiguracją - kasowanie, ponowne prowadzenie.
- Koniec zajęć - wyczyszczenie konfiguracji urządzeń, przywrócenie właściwych parametrów urządzeń sieciowych i komputerów.