

Imię	Nazwisko

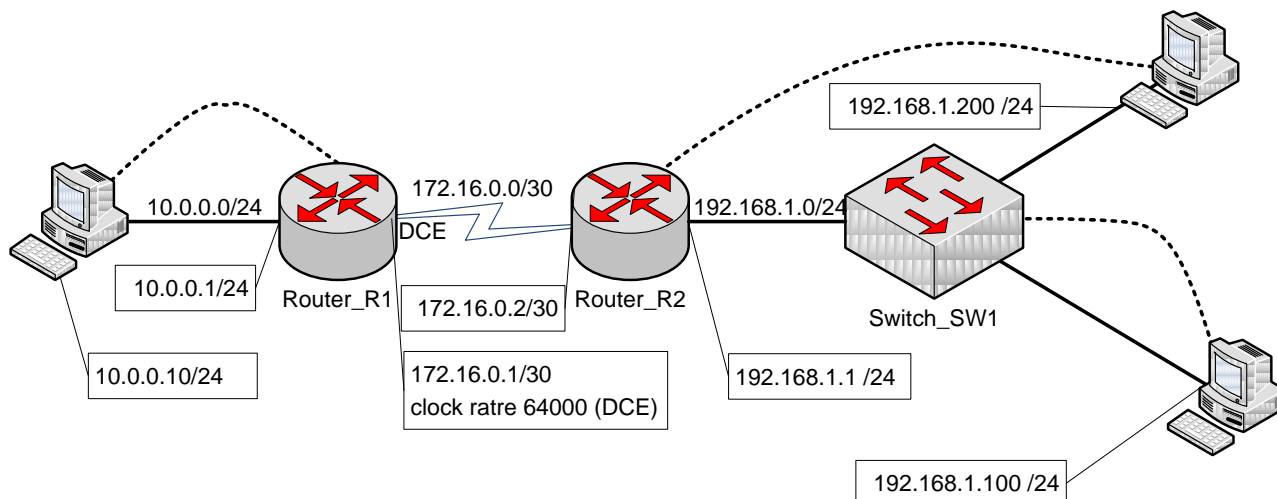
ZADANIE.04

Analiza danych w sieci

AuditPro - audyt oprogramowania

1. Budowa sieci laboratoryjnej

- Zainstalować na każdym komputerze oprogramowania AuditPro zgodnie z poniższą rozpiską:
 - Komputer 10.0.0.10 (Konsola AuditPro - Warstwa SIU)
 - Komputer 192.168.1.100 (Mechanizm Bazy danych - Warstwa Danych)
 - Komputer 192.168.1.200 (Serwer AuditPro - Warstwa Aplikacji)
- Zbudować sieć laboratoryjną zgodnie z przedstawioną poniżej topologią i adresacją.



2. Audit Pro

- Na wszystkich komputerach zlokalizować całość zainstalowanego oprogramowania w postaci raportu (do wglądu przez prowadzącego zajęcia).

3. Zakończenie pracy

- Koniec zajęć - wyczyszczenie konfiguracji urządzeń, przywrócenie właściwych parametrów urządzeń sieciowych i komputerów.